

がん登録に関する5年間の推移

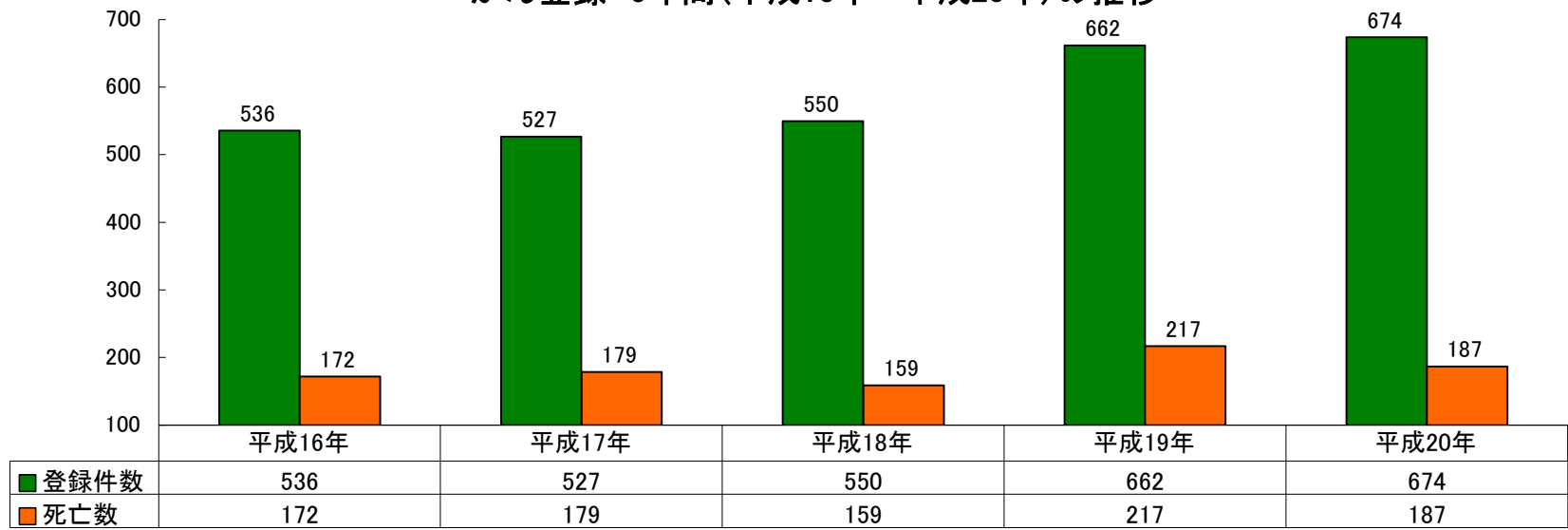
自 平成16年 1月 1日

至 平成20年12月31日

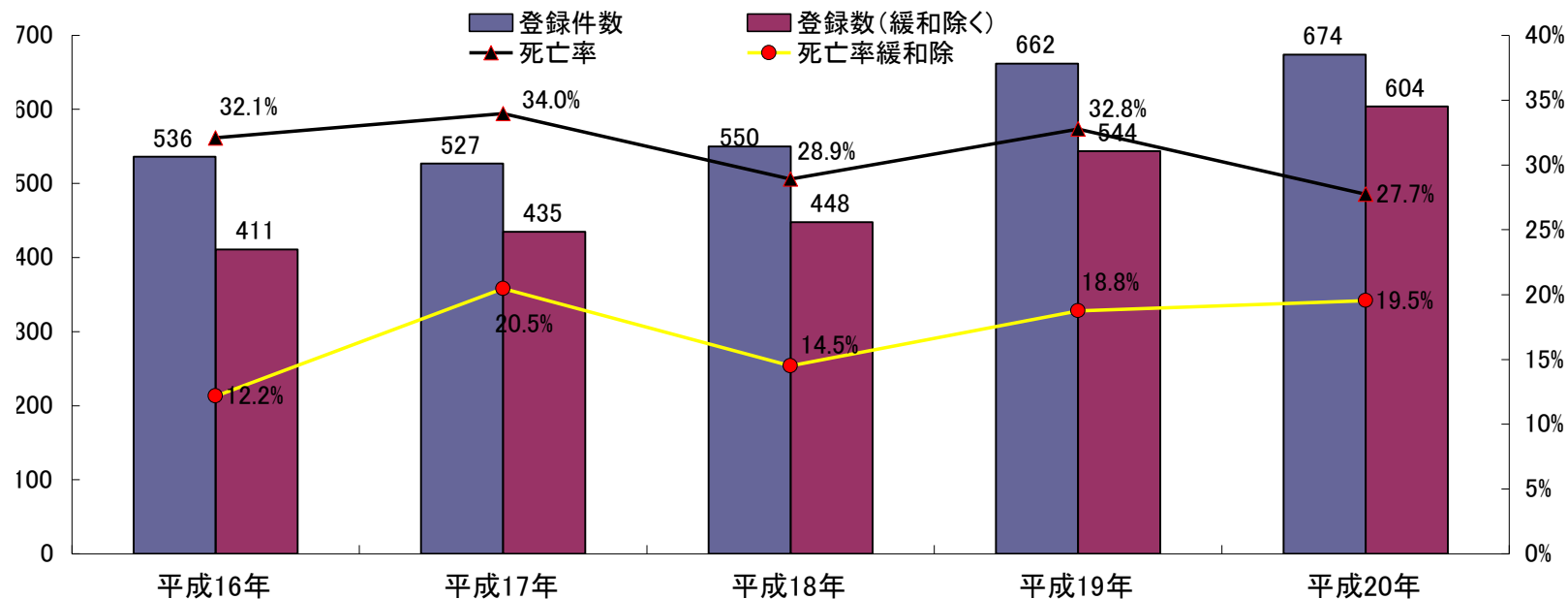
★ 新たにがんの診断が確定した入院患者（がん登録）を基に作成

診療情報管理課

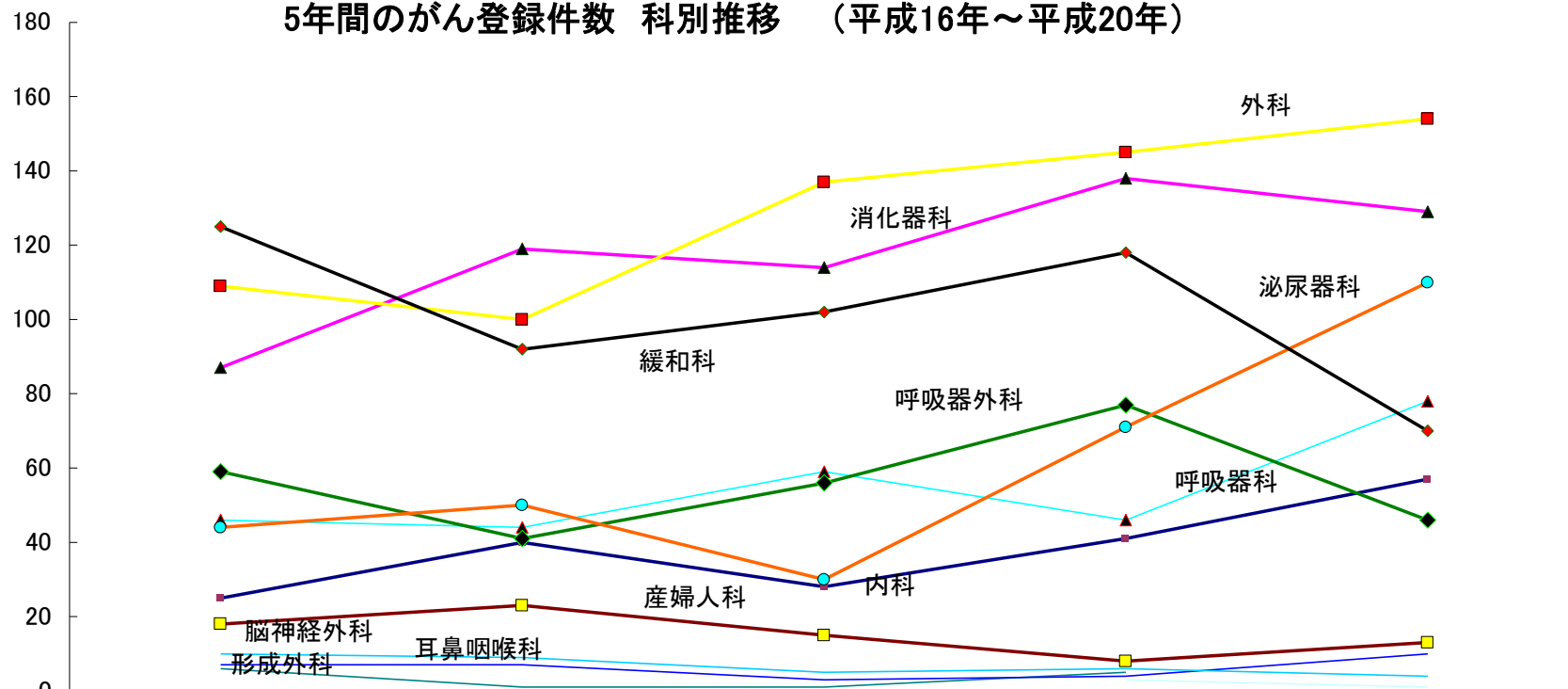
がん登録 5年間(平成16年～平成20年)の推移



がん登録数&死亡率 5年間の推移



5年間のがん登録件数 科別推移 (平成16年～平成20年)



	平成16年	平成17年	平成18年	平成19年	平成20年
内科	25	40	28	41	57
消化器科	87	119	114	138	129
外科	109	100	137	145	154
呼吸器科	46	44	59	46	78
呼吸器外科	59	41	56	77	46
産婦人科	18	23	15	8	13
脳神経外科	6	1	1	5	
形成外科	7	7	3	4	10
耳鼻咽喉科	10	9	5	6	4
整形外科				3	1
泌尿器科	44	50	30	71	110
循環器科		1			2
緩和科	125	92	102	118	70

5年間(平成16年～平成20年)がん登録件数 部位別・在院日数・死亡件数

ICDO-3	部位	件数	延べ日数	平均在院日数	死亡数	死亡率	生存数	生存率
C02	舌	6	122	20.3	4	66.7%	2	33.3%
C03	歯肉	1	1	1.0	1	100.0%		0.0%
C04	口腔底	2	89	44.5	2	100.0%		0.0%
C06	その他の口腔	2	178	89.0	1	50.0%	1	50.0%
C07	耳下腺	9	193	21.4	7	77.8%	2	22.2%
C08	顎下腺	3	208	69.3	2	66.7%	1	33.3%
C09	扁桃	3	115	38.3	1	33.3%	2	66.7%
C10	中咽頭	9	422	46.9	8	88.9%	1	11.1%
C11	鼻咽頭	3	60	20.0	3	100.0%		0.0%
C13	下咽頭	8	432	54.0	7	87.5%	1	12.5%
C14	その他口唇・口腔	3	121	40.3	2	66.7%	1	33.3%
C15	食道	57	2,530	44.4	27	47.4%	30	52.6%
C16	胃	398	10,289	25.9	104	26.1%	294	73.9%
C17	小腸	13	602	46.3	4	30.8%	9	69.2%
C18	大腸	380	9,468	24.9	73	19.2%	307	80.8%
C19	直腸移行部	24	614	25.6	2	8.3%	22	91.7%
C20	直腸	135	4,520	33.5	35	25.9%	100	74.1%
C21	肛門	7	159	22.7	1	14.3%	6	85.7%
C22	肝	168	3,755	22.4	60	35.7%	108	64.3%
C23	胆のう	31	955	30.8	17	54.8%	14	45.2%
C24	胆管	35	1,613	46.1	21	60.0%	14	40.0%
C25	膵	117	4,107	35.1	88	75.2%	29	24.8%
C26	その他消化器	1	12	12.0	1	100.0%		0.0%
C30	鼻腔・中耳	3	94	31.3	2	66.7%	1	33.3%
C31	副鼻腔	5	149	29.8	4	80.0%	1	20.0%
C32	喉頭	10	582	58.2	2	20.0%	8	80.0%
C33	気管	1	111	111.0		0.0%	1	100.0%
C34	肺	589	25,054	42.5	213	36.2%	376	63.8%
C37	胸腺	7	486	69.4	5	71.4%	2	28.6%

5年間(平成16年～平成20年)がん登録件数 部位別・在院日数・死亡件数

ICDO-3	部位	件数	延べ日数	平均在院日数	死亡数	死亡率	生存数	生存率
C38	胸膜	20	1,617	80.9	9	45.0%	11	55.0%
C39	その他の呼吸器系	1	50	50.0		0.0%	1	100.0%
C41	その他の骨・軟骨	2	68	34.0	2	100.0%		0.0%
C42	血液・骨髄	102	9,135	89.6	35	34.3%	67	65.7%
C44	皮膚	34	973	28.6	4	11.8%	30	88.2%
C48	後腹膜・腹膜	4	148	37.0	2	50.0%	2	50.0%
C49	結合・軟部組織	2	69	34.5	2	100.0%		0.0%
C50	乳房	166	4,642	28.0	26	15.7%	140	84.3%
C51	外陰	2	38	19.0	1	50.0%	1	50.0%
C53	子宮頸	54	1,410	26.1	14	25.9%	40	74.1%
C54	子宮体	17	526	30.9	8	47.1%	9	52.9%
C55	子宮	3	48	16.0	1	33.3%	2	66.7%
C56	卵巣	38	1,969	51.8	16	42.1%	22	57.9%
C60	陰茎	2	52	26.0	1	50.0%	1	50.0%
C61	前立腺	210	2,974	14.2	20	9.5%	190	90.5%
C62	精巣	5	30	6.0		0.0%	5	100.0%
C64	腎	28	1,296	46.3	13	46.4%	15	53.6%
C65	腎盂	6	148	24.7	1	16.7%	5	83.3%
C66	尿管	7	369	52.7	4	57.1%	3	42.9%
C67	膀胱	84	1,218	14.5	13	15.5%	71	84.5%
C68	その他の泌尿器	1	17	17.0		0.0%	1	100.0%
C70	髄膜	1	287	287.0	1	100.0%		0.0%
C71	脳	11	639	58.1	4	36.4%	7	63.6%
C72	その他中枢神経	1	20	20.0		0.0%	1	100.0%
C73	甲状腺	25	489	19.6	9	36.0%	16	64.0%
C74	副腎	1	23	23.0	1	100.0%		0.0%
C76	部位不明確	10	466	46.6	5	50.0%	5	50.0%
C77	リンパ節	63	6,680	106.0	13	20.6%	50	79.4%
C80	原発不詳	19	915	48.2	12	63.2%	7	36.8%
合計		2949	103,357	35.0	914	31.0%	2,035	69.0%

5年間がん登録件数 部位別・在院日数・死亡件数（緩和科除く）

ICDO-3	部位	件数	延べ日数	平均在院日数	死亡数	死亡率	生存数	生存率
C02	舌	3	59	19.7	1	33.3%	2	66.7%
C06	その他の口腔	1	87	87.0		0.0%	1	100.0%
C07	耳下腺	4	29	7.3	2	50.0%	2	50.0%
C08	顎下腺	1	9	9.0		0.0%	1	100.0%
C09	扁桃	2	98	49.0		0.0%	2	100.0%
C10	中咽頭	1	41	41.0		0.0%	1	100.0%
C11	鼻咽頭	1	44	44.0	1	100.0%		0.0%
C13	下咽頭	2	204	102.0	1	50.0%	1	50.0%
C14	その他口唇・口腔	1	99	99.0		0.0%	1	100.0%
C15	食道	41	2,141	52.2	11	26.8%	30	73.2%
C16	胃	338	8,845	26.2	47	13.9%	291	86.1%
C17	小腸	9	359	39.9		0.0%	9	100.0%
C18	大腸	337	8,046	23.9	32	9.5%	305	90.5%
C19	直腸移行部	22	505	23.0		0.0%	22	100.0%
C20	直腸	104	3,223	31.0	6	5.8%	98	94.2%
C21	肛門	6	157	26.2		0.0%	6	100.0%
C22	肝	145	2,929	20.2	38	26.2%	107	73.8%
C23	胆のう	23	637	27.7	9	39.1%	14	60.9%
C24	胆管	27	1,399	51.8	13	48.1%	14	51.9%
C25	膵	63	2,365	37.5	35	55.6%	28	44.4%
C30	鼻腔・中耳	1	9	9.0		0.0%	1	100.0%
C31	副鼻腔	2	119	59.5	1	50.0%	1	50.0%
C32	喉頭	8	493	61.6		0.0%	8	100.0%
C33	気管	1	111	111.0		0.0%	1	100.0%
C34	肺	504	22,044	43.7	130	25.8%	374	74.2%
C37	胸腺	5	341	68.2	3	60.0%	2	40.0%
C38	胸膜	17	1,500	88.2	6	35.3%	11	64.7%
C39	その他の呼吸器系	1	50	50.0		0.0%	1	100.0%

5年間がん登録件数 部位別・在院日数・死亡件数（緩和科除く）

ICDO-3	部位	件数	延べ日数	平均在院日数	死亡数	死亡率	生存数	生存率
C42	血液・骨髄	100	9,071	90.7	33	33.0%	67	67.0%
C44	皮膚	30	933	31.1	1	3.3%	29	96.7%
C48	後腹膜・腹膜	2	138	69.0		0.0%	2	100.0%
C50	乳房	144	3,425	23.8	5	3.5%	139	96.5%
C51	外陰	2	38	19.0	1	50.0%	1	50.0%
C53	子宮頸	41	873	21.3	3	7.3%	38	92.7%
C54	子宮体	9	150	16.7		0.0%	9	100.0%
C55	子宮	2	24	12.0		0.0%	2	100.0%
C56	卵巣	24	1,518	63.3	3	12.5%	21	87.5%
C60	陰茎	1	27	27.0		0.0%	1	100.0%
C61	前立腺	197	2,033	10.3	8	4.1%	189	95.9%
C62	精巣	5	30	6.0		0.0%	5	100.0%
C64	腎	18	402	22.3	3	16.7%	15	83.3%
C65	腎盂	5	118	23.6		0.0%	5	100.0%
C66	尿管	5	350	70.0	2	40.0%	3	60.0%
C67	膀胱	78	1,116	14.3	7	9.0%	71	91.0%
C68	その他の泌尿器	1	17	17.0		0.0%	1	100.0%
C71	脳	7	235	33.6		0.0%	7	100.0%
C72	その他中枢神経	1	20	20.0		0.0%	1	100.0%
C73	甲状腺	21	384	18.3	5	23.8%	16	76.2%
C74	副腎	1	23	23.0	1	100.0%		0.0%
C76	部位不明確	6	181	30.2	1	16.7%	5	83.3%
C77	リンパ節	63	6,680	106.0	13	20.6%	50	79.4%
C80	原発不詳	9	392	43.6	2	22.2%	7	77.8%
合計		2,442	84,121	34.4	424	17.4%	2,018	82.6%

診療科別・部位別 がん登録件数 5年間(平成16年～平成20年)

ICDO-3	部 位	内科	消化器科	外科	呼吸器科	呼吸器外科	産婦人科	脳神経外科	形成外科	耳鼻咽喉科	整形外科	泌尿器科	緩和科	循環器科	合計
C02	舌					1				2			3		6
C03	歯肉												1		1
C04	口腔底												2		2
C06	その他の口腔									1			1		2
C07	耳下腺	1			1					2			5		9
C08	顎下腺									1			2		3
C09	扁桃									2			1		3
C10	中咽頭									1			8		9
C11	鼻咽頭									1			2		3
C13	下咽頭		2										6		8
C14	その他口唇・口腔	1											2		3
C15	食道		22	17	1	1							16		57
C16	胃	6	160	162	7			2					60	1	398
C17	小腸	2	4	2	1								4		13
C18	大腸	4	124	199	6	1		2				1	43		380
C19	直腸移行部		7	15									2		24
C20	直腸	1	30	71	1	1							31		135
C21	肛門			6									1		7
C22	肝	1	139	3	2								23		168
C23	胆のう		12	11									8		31
C24	胆管		21	5	1								8		35
C25	膵	3	49	10	1								54		117
C26	その他消化器												1		1
C30	鼻腔・中耳								1				2		3
C31	副鼻腔	1								1			3		5
C32	喉頭				1					7			2		10
C33	気管				1										1
C34	肺	7	2	1	230	263							85	1	589
C37	胸腺				1	3							2		7

診療科別・部位別 がん登録件数 5年間(平成16年～平成20年)

ICDO-3	部 位	内科	消化器科	外科	呼吸器科	呼吸器外科	産婦人科	脳神経外科	形成外科	耳鼻咽喉科	整形外科	泌尿器科	緩和科	循環器科	合計
C38	胸膜	3			10	4							3		20
C39	その他の呼吸器系				1										1
C41	その他の骨・軟骨												2		2
C42	血液・骨髄	93	6										2	1	102
C44	皮膚	2							27			1	4		34
C48	後腹膜・腹膜		1				1						2		4
C49	結合・軟部組織												2		2
C50	乳房			139	2				1		2		22		166
C51	外陰						1		1						2
C53	子宮頸						41						13		54
C54	子宮体						9						8		17
C55	子宮						2						1		3
C56	卵巣	2					22						14		38
C60	陰茎											1	1		2
C61	前立腺		2									195	13		210
C62	精巣											5			5
C64	腎		1		1						1	15	10		28
C65	腎盂					1						4	1		6
C66	尿管											5	2		7
C67	膀胱				1							77	6		84
C68	その他の泌尿器											1			1
C70	髄膜												1		1
C71	脳							7					4		11
C72	その他中枢神経							1							1
C73	甲状腺	1			1	3				16			4		25
C74	副腎		1												1
C76	部位不明確	1	2	1				1	1				4		10
C77	リンパ節	59	2	2											63
C80	原発不詳	3		1	3	1	1						10		19
合計		191	587	645	273	279	77	13	31	34	4	305	507	3	2,949

5大がんに関する統計

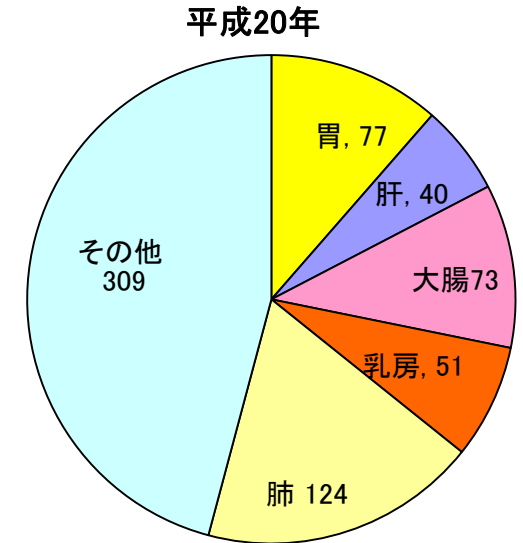
- ★ 期間：5年間（平成16年～平成20年） & 平成20年
- ★ 対象： 新たにがんの診断が確定した入院患者

主要5部位のがん登録について 5年間の推移(平成16年～平成20年) & 平成20年

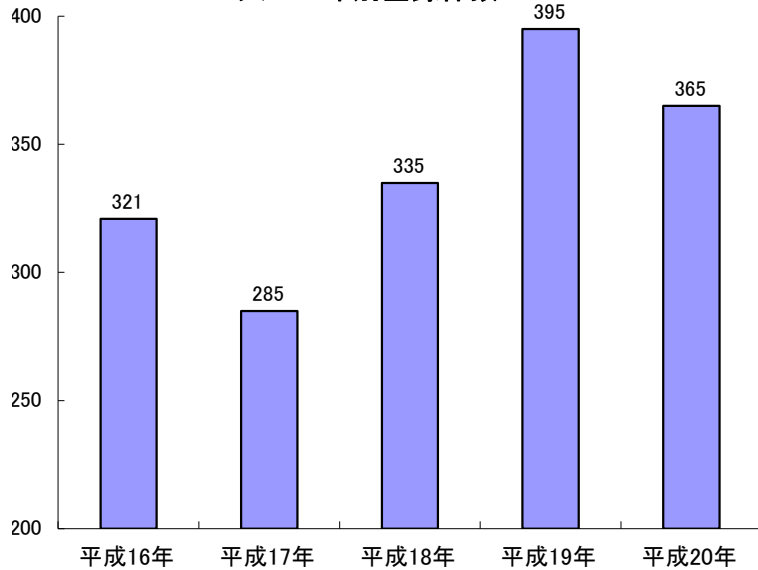
主要5部位

年別	胃	大腸	肝	肺	乳房	合計
平成16年	78	68	36	117	22	321
平成17年	75	61	33	93	23	285
平成18年	72	91	27	116	29	335
平成19年	96	87	32	139	41	395
平成20年	77	73	40	124	51	365
合計	398	380	168	589	166	1,701

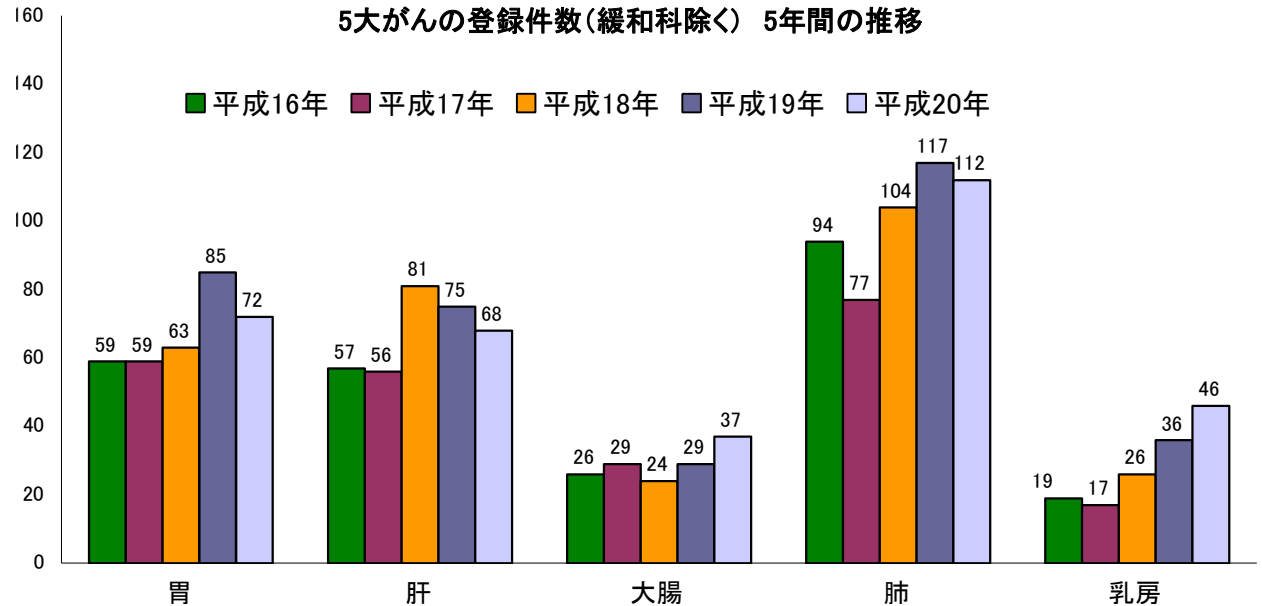
平成20年	内科	消化器科	外科	呼吸器科	呼吸器外科	形成外科	循環器科	緩和科	合計
胃	2	35	33	1			1	5	77
大腸	1	22	42	3				5	73
肝		33	2	2				3	40
肺		1		67	43		1	12	124
乳房			45			1		5	51
合計	3	91	122	73	43	1	2	30	365



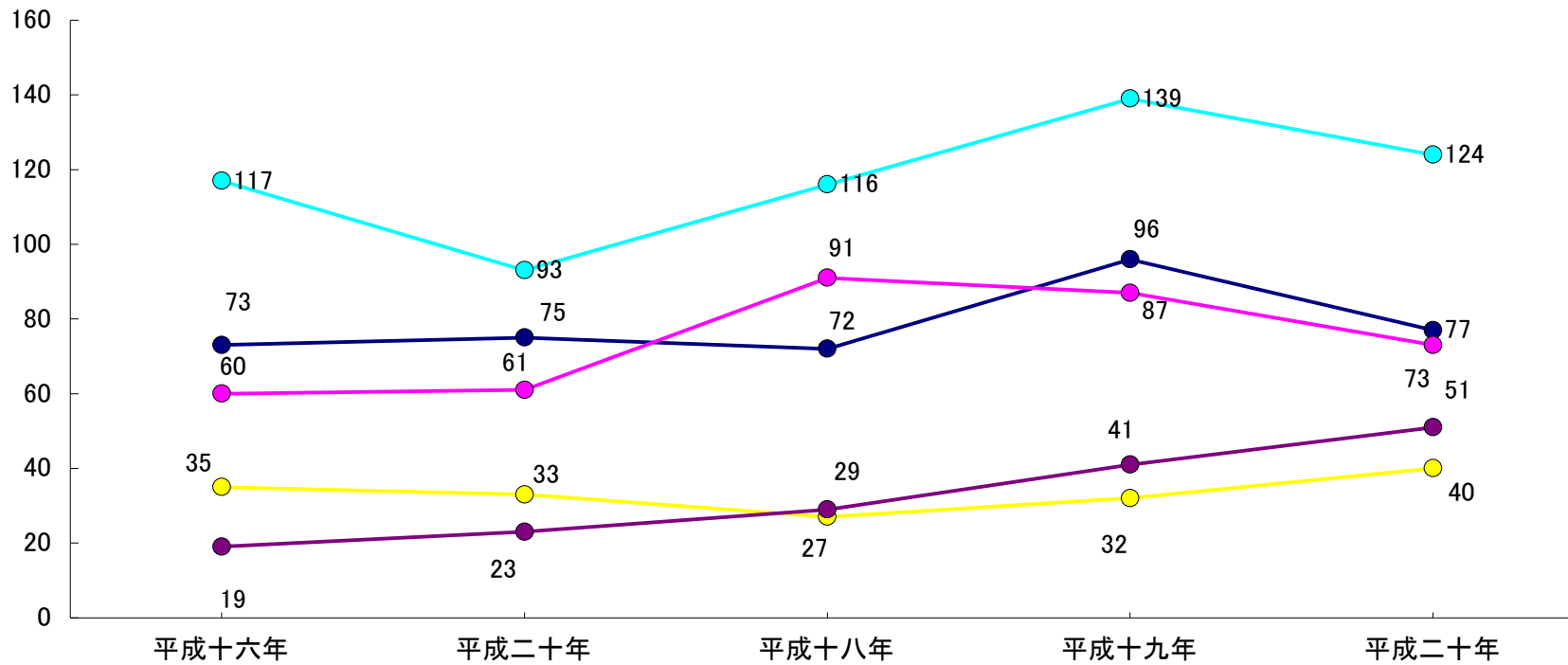
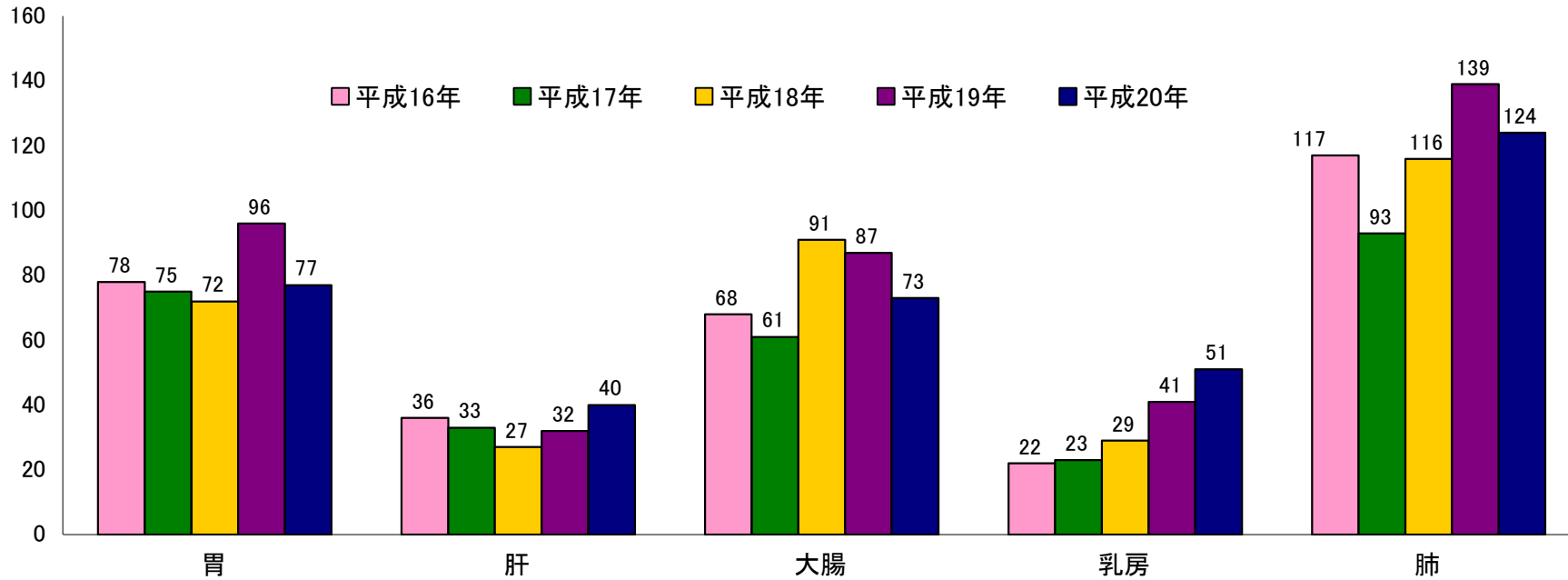
5大がん年別登録件数



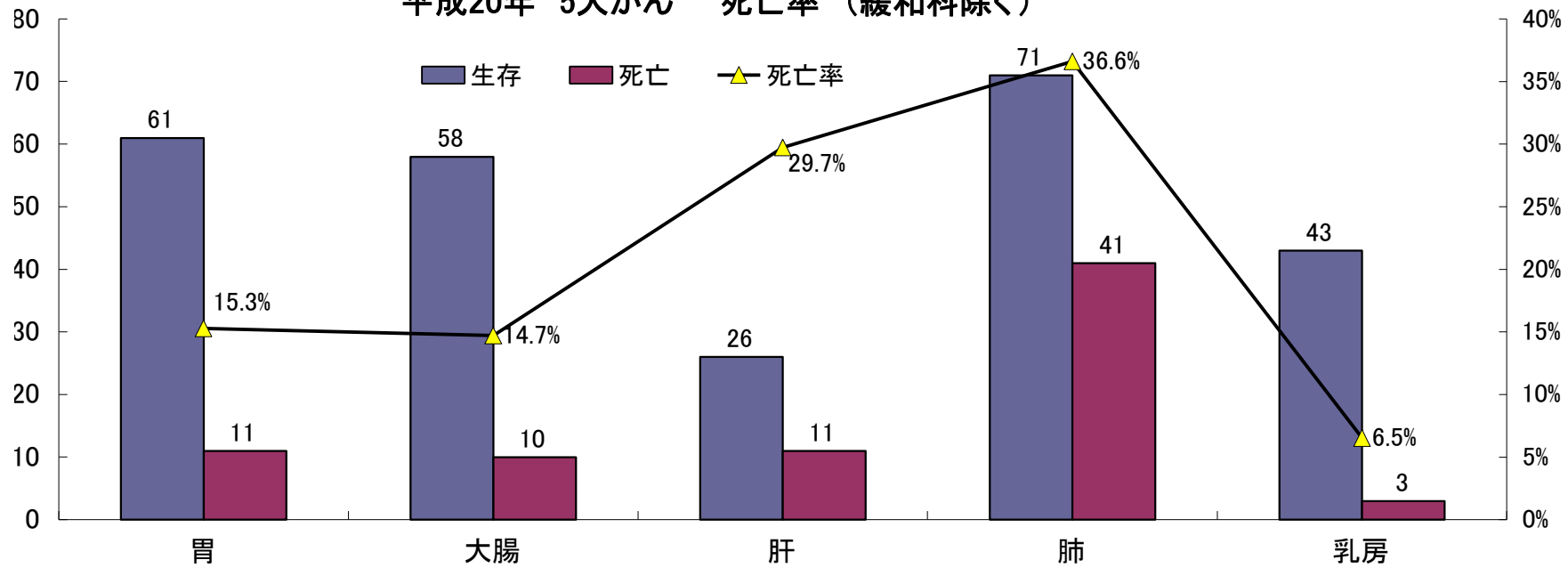
5大がんの登録件数(緩和科除く) 5年間の推移



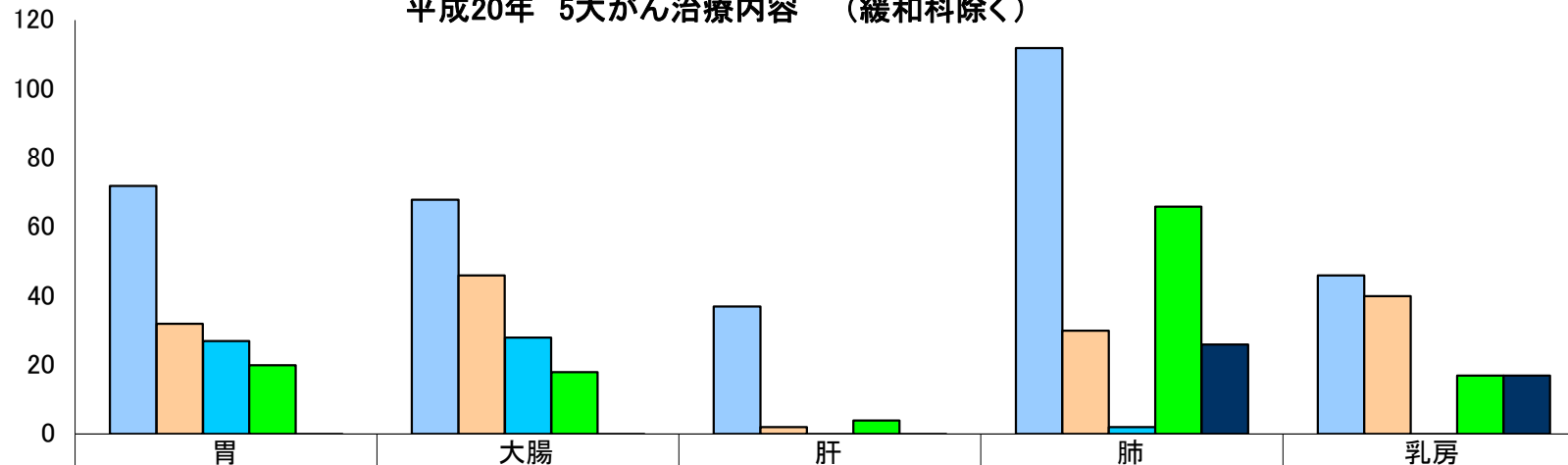
5大がんの登録件数 5年間(平成16年～平成20年)の推移



平成20年 5大がん 死亡率（緩和科除く）

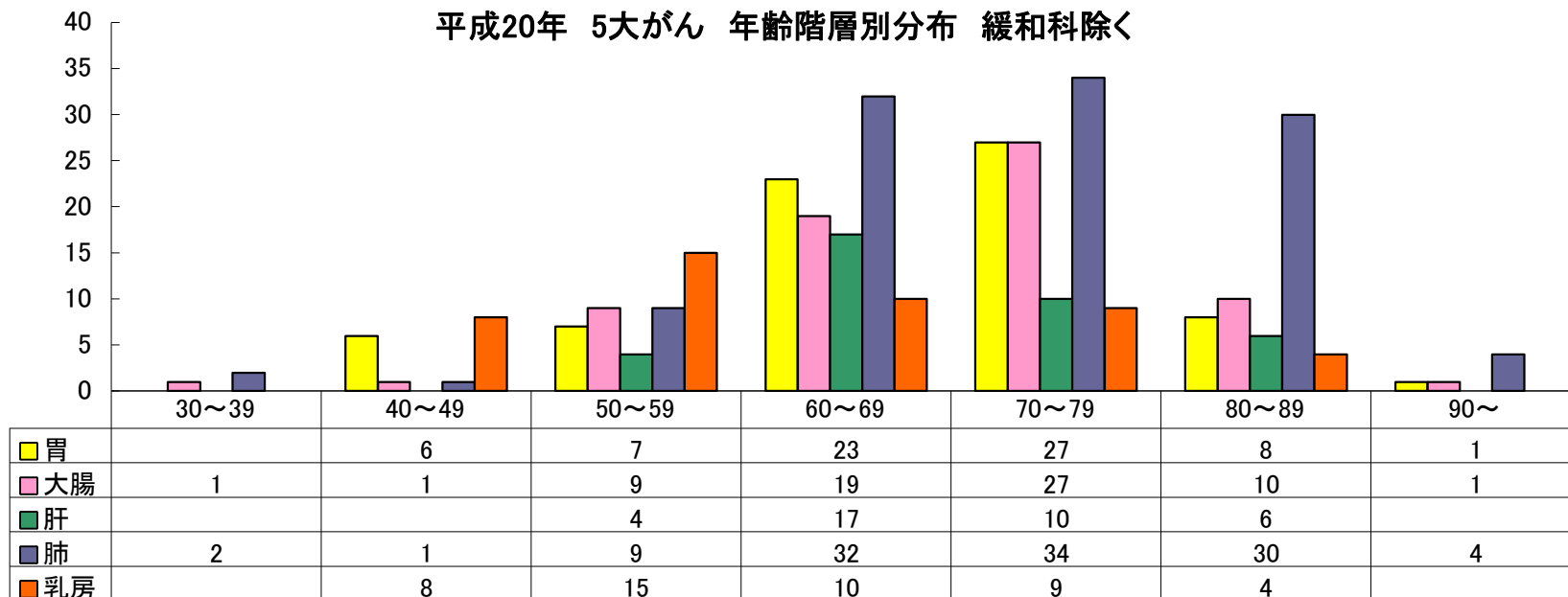


平成20年 5大がん治療内容（緩和科除く）



	胃	大腸	肝	肺	乳房
全体	72	68	37	112	46
手術件数	32	46	2	30	40
内視鏡件数	27	28	0	2	0
化学療法件数	20	18	4	66	17
放射線治療件数	0	0	0	26	17

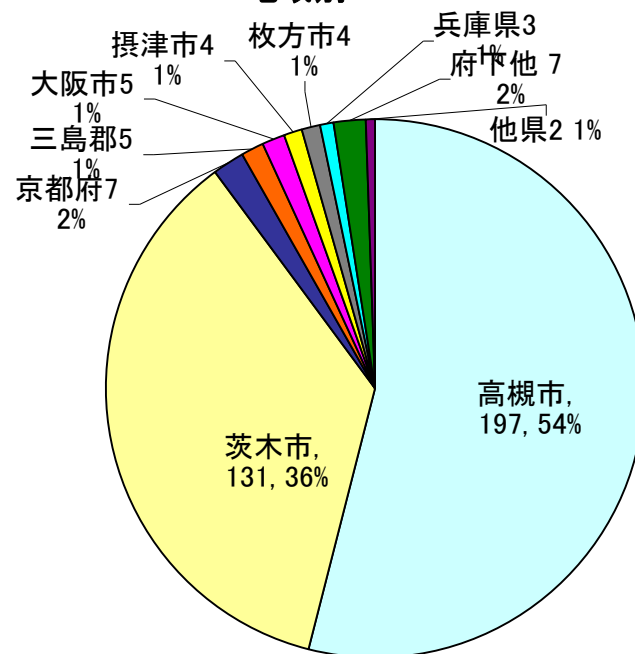
平成20年 5大がん 年齢階層別分布 緩和科除く



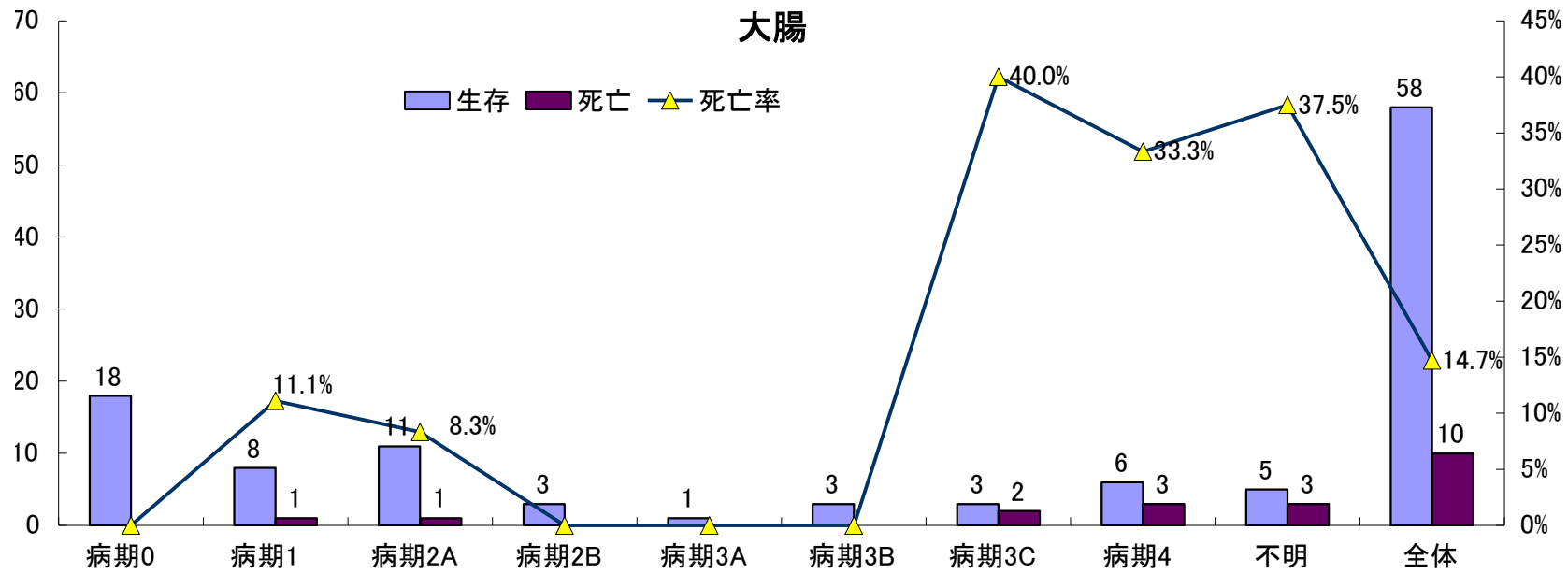
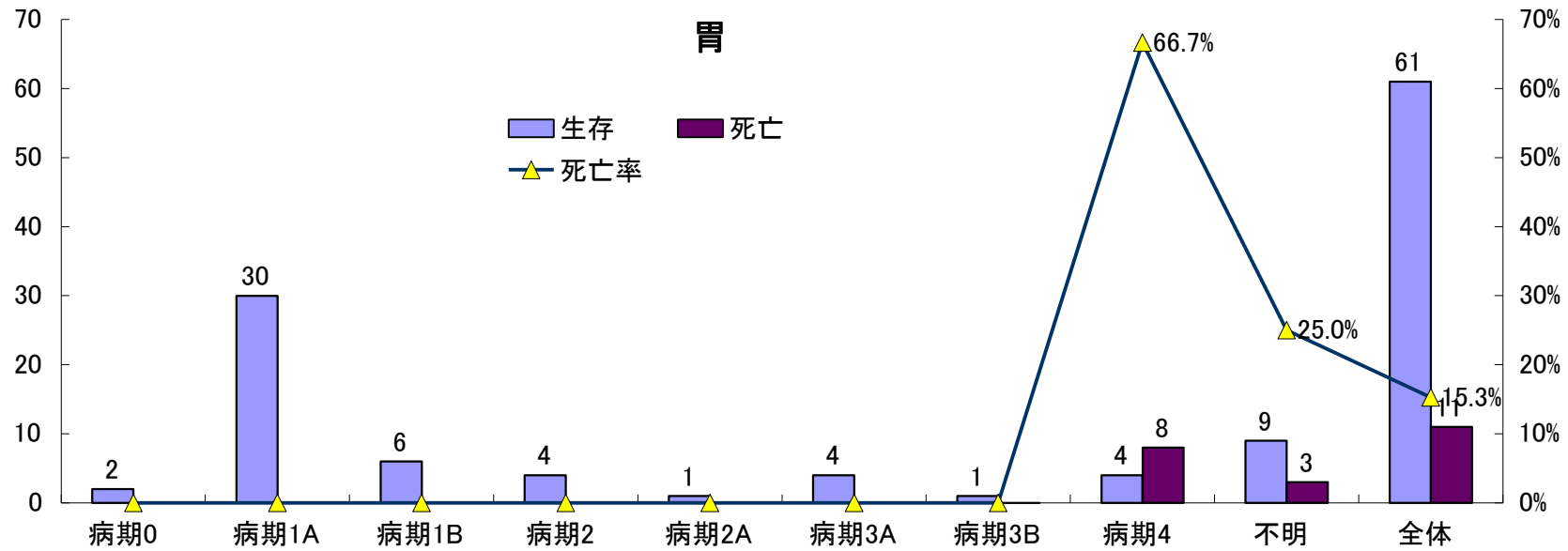
平成20年5大がん 科別・地域別分布

地域	内科	消化器科	外科	呼吸器科	呼吸器外科	形成外科	循環器科	緩和科	合計
高槻市	2	44	71	44	19		1	16	197
茨木市	1	39	43	24	19		1	4	131
京都府		1	1	1	1			3	7
三島郡		1						4	5
大阪市		1	1	2				1	5
摂津市		1	2					1	4
枚方市			2	1	1				4
兵庫県			2					1	3
府下その他	0	2	2	0	2	1	0	0	7
他県				1	1				2
合計	3	91	122	73	43	1	2	30	365

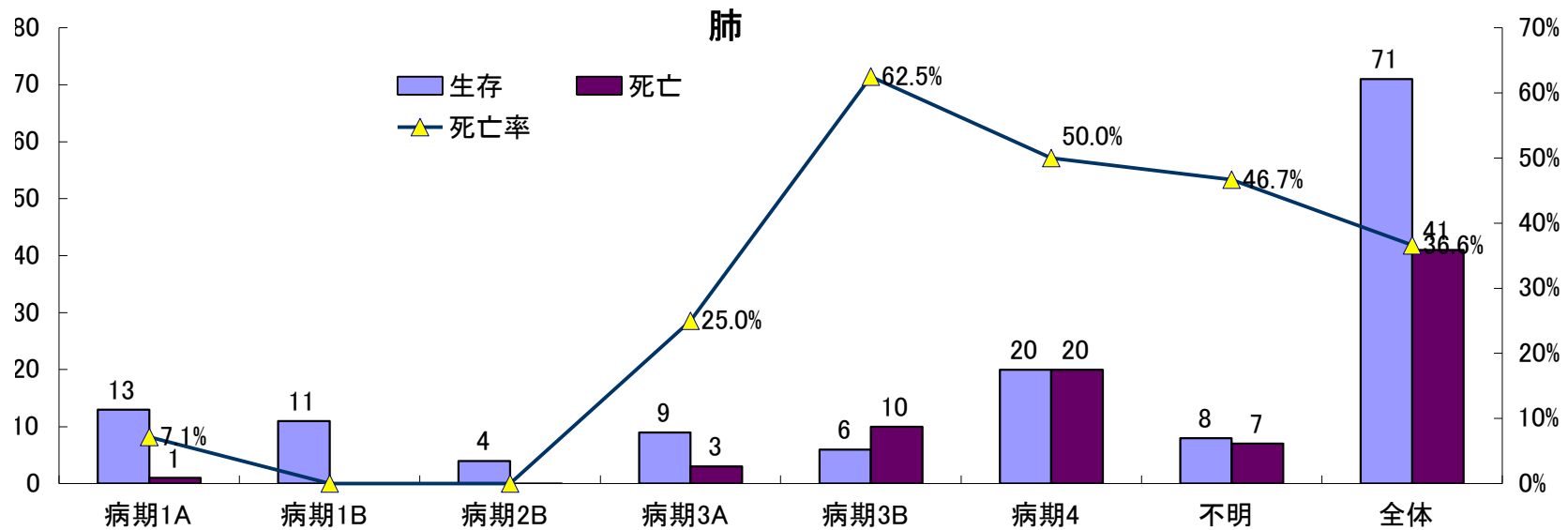
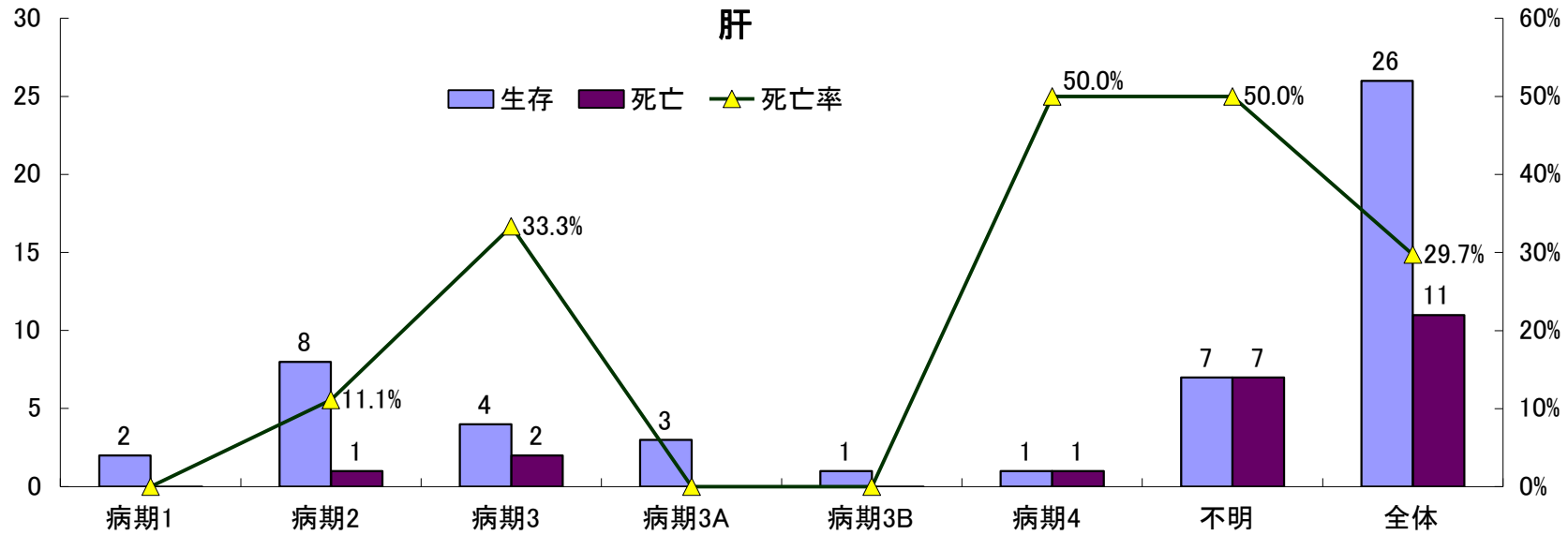
地域別



平成20年 5大がん 病期別分布および死亡率 (緩和科除く)



平成20年 5大がん 病期別分布および死亡率 (緩和科除く)



平成20年 5大がん 病期別分布および死亡率 (緩和科除く)

